

METALLIC™

EL MEJOR VINILO DE CORTE CON EFECTO METÁLICO PARA PERSOLANIZAR ACCESORIOS

¿Busca un efecto especial metálico? Metallic es una lámina de vinilo con un aspecto metálico súper brillante.

Accesorios de moda



Decoración del hogar

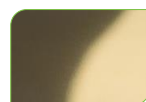


Características del producto

- ✓ Gran acabado en metal brillante.
- ✓ Muy fino → Cómodo de llevar.
- ✓ Perfecto para textiles sin peso gracias a su delgadez.
- ✓ Disponible en 9 colores metálicos:



Silver 420



Gold 421



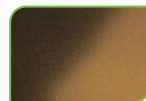
Red 437



Fuchsia 460



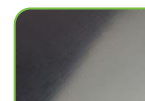
Blue 435



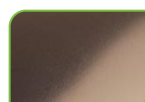
Bronze 461



Green 436



Zinc 462



Copper 438

Puntos claves de aplicación

- ✓ Muy fácil de cortar.
- ✓ Fácil de depilar → ahorre tiempo de producción.
- ✓ Efecto visual metálico de calidad sin acabado arrugado.

Beneficios de uso

- ✓ Recomendado para agregar detalles decorativos a accesorios de moda y decoración del hogar.
- ✓ Perfecto para diseños muy pequeños y precisos.
- ✓ Acabado limpio sin exceso de pegamento.

ESPECIFICACIONES

Composición	Grosor promedio	Material	Dimensiones
Folio	60 µm	Poliéster Adhesivo y Transparente	Todas las referencias disponibles en: 48cm x 5 m Ref. 420 y 421 también disponible en: 48 cm x 10/20 m 36/145 cm x 20 m

INSTRUCCIONES DE APLICACIÓN

Aplicable en	Corte	Aplicación: Temperatura y duración
Acrílico Mezclas de algodón / poliéster sin revestimiento	Hoja Flex 45 °	145°C – 15 s 293°F – 15 s

Presión	Pelado
Media	Frío

Paso 1 - Cortar

Configure el corte del vinilo en modo espejo y use una cuchilla Flex estándar de 45°.

Paso 2 – Depilar

Elimine el exceso de material (retire fácilmente).

Paso 3 - Aplicar

Coloque su diseño en el textil y pláncelo con un Sefa DUPLEX / ROTEX o equivalente a 145 °C/ 293 °F durante 15 segundos con una presión media.

Recomendamos el uso de un papel de silicona para proteger los diseños y el textil durante la aplicación.

Paso 4 - Pelar

Pele el material cuando esté frío.

NOTA: Es altamente recomendable que realice pruebas antes de empezar una producción.

RECOMENDACIONES DE CUIDADO Y MANTENIMIENTO

Lavar	Planchar	Secar	Limpieza en seco
Hasta 60°C 140°F	Solo del revés	Sí	No

Almacenamiento

Período	Temperatura	Iluminación	Posición
Hasta 1 año	Lugar seco 15 - 30°C 59°F - 86°F	Lejos de la luz solar	Vertical

Cuidado y mantenimiento:

- ✓ Respete siempre las instrucciones del tejido.
- ✓ Espere 24 horas después de la aplicación antes del primer lavado.
- ✓ Evite el uso de productos agresivos.

Recomendaciones de lavado :

- ✓ Lave del revés para extender la vida del diseño.
- ✓ No use blanqueador.